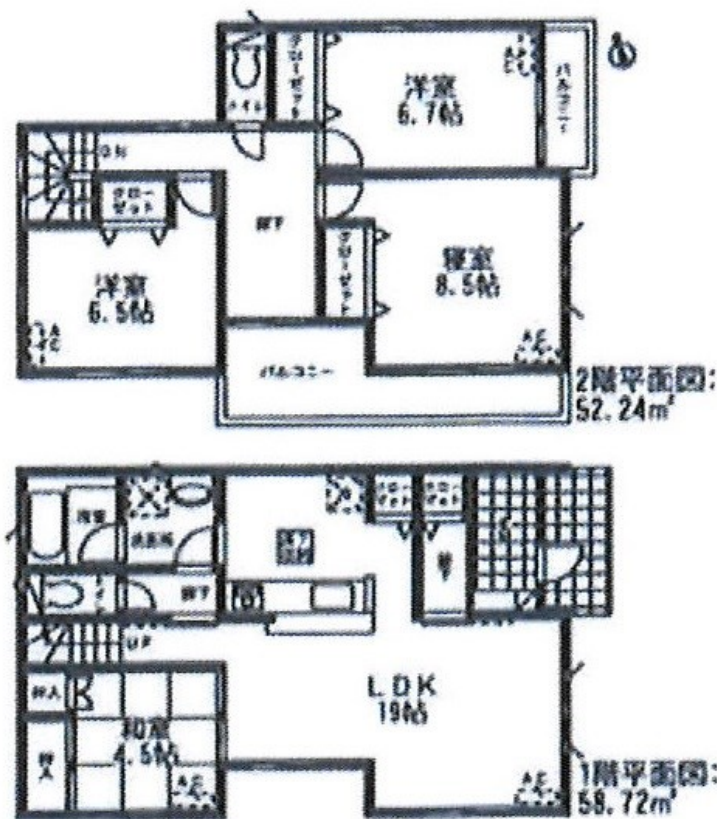


FOR SALE

価格	間取りタイプ
2,690万円	4SLDK



物件種目	一戸建て		
物件所在地	愛知県一宮市常願通2丁目14		
交通	名鉄名古屋本線 名鉄一宮駅 バス10分 バス停:西島町一丁目より徒歩3分 名鉄名古屋本線 今伊勢駅 徒歩21分 名鉄尾西線 西一宮駅 徒歩27分		
土地面積	295.19㎡ (約89.29坪)	他に私道面積	
建物面積	110.96㎡ (約33.56坪)	地目	宅地
構造規模	木造2階建		
築年月	2017年8月	都市計画	市街化区域
用途地域	準工業地域		
建ぺい率	60%	容積率	200%
土地権利	所有権		
法令上の制限			
現況	未完成	引渡日	相談
接道状況	北3.36m公道		
建築確認番号	確認サービス第KS117-0410-50331号	開発許可番号	
設備	浴室乾燥 / 床下収納 / インターホン:TV付 / 24時間換気システム / 都市ガス / 本下水 / 水道:公営		
周辺施設	イトイ 宮西店 197m / ファミリーマート 一宮市民病院前店 606m / ドラッグストア 松降通店 382m / ホームセンターコーナン 一宮今伊勢店 1716m / 貴船保育園 958m / 一宮市立宮西小学校 834m		
その他費用			
備考			

現況と異なる場合には現況を優先します。 間取りの「S」はサービスルーム(納戸)です。
 価格は物件の代金総額を表示しており、消費税が課税される場合は税込と表記の上、税込価格で表示しております。

取引条件の有効期限:2018年2月19日

No.i03193



愛知県知事(6)第16765号

株式会社ウィズコーポレーション ウィズアンドウィズ 一宮店

TEL:0120-952-699 FAX:0586-71-7230

愛知県一宮市大江3丁目12-22

E-Mail:ichinomiya@fudosan-wizco.jp

取引態様:仲介

