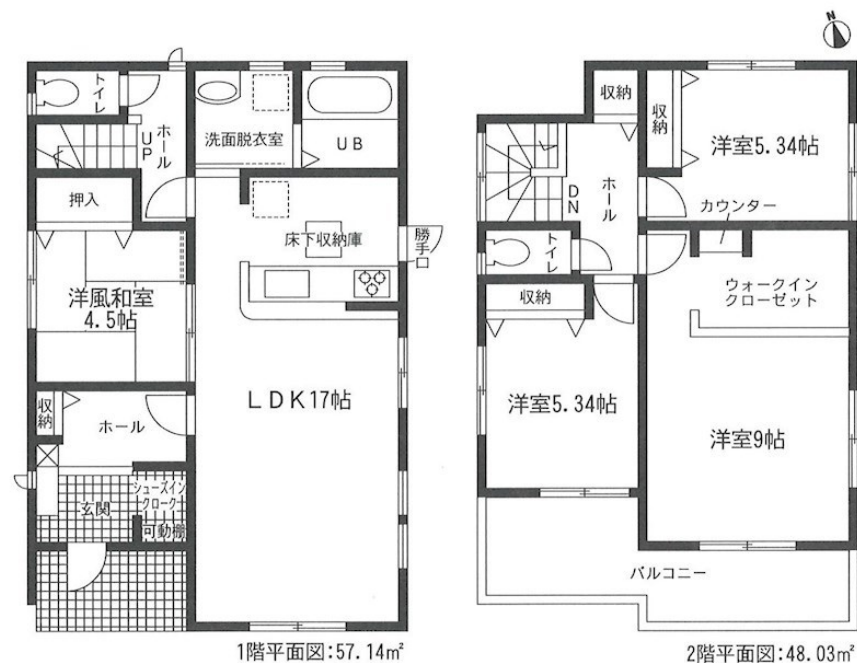


# FOR SALE

価格	間取りタイプ
2,380万円	4LDK



物件種目	一戸建て		
物件所在地	愛知県一宮市中島通2丁目 35-8		
交通	名鉄名古屋本線 名鉄一宮駅 バス12分 バス停:中島通三丁目より徒歩4分 東海道本線(東海) 尾張一宮駅 徒歩33分 名鉄名古屋本線 今伊勢駅 徒歩30分		
土地面積	158.68m <sup>2</sup> (約48.00坪)	他に私道面積	
建物面積	105.17m <sup>2</sup> (約31.81坪)	地目	宅地
構造規模	木造2階建		
築年月	2017年11月上旬	都市計画	市街化区域
用途地域	準工業地域		
建ぺい率	60%	容積率	200%
土地権利	所有権		
法令上の制限			
現況	未完成	引渡日	2017年11月予定
接道状況	南3.80m公道 間口8.60m		
建築確認番号	第KS117-1510-00927号	開発許可番号	
設備	風呂一坪以上 / ウォークインクローゼット / 床下収納 / 複層ガラス / 都市ガス / 本下水 / 水道:公営		
周辺施設	イトイ 宮西店 733m / ファミリーマート 一宮西島町店 492m / PRO SHOP HODAKA(プロショップ 絆カ) 一宮店 1734m / ドラッグストア 松降通店 514m / おじま幼稚園 733m / 一宮市立宮西小学校 1367m		
その他費用			
備考			

現況と異なる場合には現況を優先します。 間取りの「S」はサービスルーム(納戸)です。  
 価格は物件の代金総額を表示しており、消費税が課税される場合は税込と表記の上、税込価格で表示しております。

取引条件の有効期限:2018年2月8日

No.i03474



愛知県知事(6)第16765号

株式会社ウィズコーポレーション ウィズアンドウィズ 一宮店

TEL:0120-952-699 FAX:0586-71-7230

愛知県一宮市大江3丁目12-22

E-Mail:ichinomiya@fudosan-wizco.jp

取引態様:仲介

