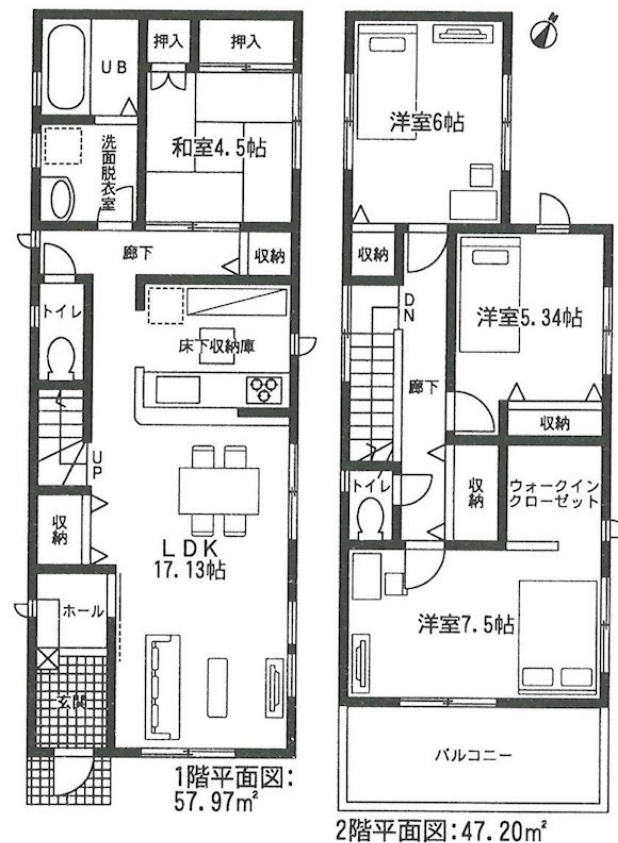


FOR SALE

価格	間取りタイプ
2,780万円	4LDK



物件種目	一戸建て		
物件所在地	愛知県一宮市今伊勢町馬寄中切 7 1 - 2		
交通	名鉄名古屋本線 石刀駅 徒歩6分 名鉄名古屋本線 今伊勢駅 徒歩9分 名鉄尾西線 開明駅 徒歩22分		
土地面積	224.74m ² (約67.98坪)	他に私道面積	
建物面積	105.17m ² (約31.81坪)	地目	宅地
構造規模	木造2階建		
築年月	2018年2月	都市計画	市街化区域
用途地域	工業地域		
建ぺい率	60%	容積率	200%
土地権利	所有権		
法令上の制限			
現況	未完成	引渡日	相談
接道状況	南6.81m公道		
建築確認番号	確認サービス第KS117-1510-01711号	開発許可番号	
設備	風呂一坪以上 / ウォークインクローゼット / 床下収納 / 複層ガラス / 都市ガス / 本下水 / 水道:公営		
周辺施設	ホームセンターコーナン 一宮今伊勢店 975m / アオキストア 今伊勢店 1359m / セブンイレブン 一宮今伊勢町馬寄店 345m / Zipf ラグ 白沢 今伊勢 932m / 今伊勢中保育園 601m / 一宮市立今伊勢小学校 688m		
その他費用			
備考			

現況と異なる場合には現況を優先します。 間取りの「S」はサービスルーム(納戸)です。
 価格は物件の代金総額を表示しており、消費税が課税される場合は税込と表記の上、 税込価格で表示しております。

取引条件の有効期限:2018年2月19日

No.i03722



愛知県知事(6)第16765号

株式会社ウィズコーポレーション ウィズアンドウィズ 一宮店

TEL:0120-952-699

FAX:0586-71-7230

愛知県一宮市大江3丁目12-22

E-Mail:ichinomiya@fudosan-wizco.jp

取引態様:仲介

