

FOR SALE

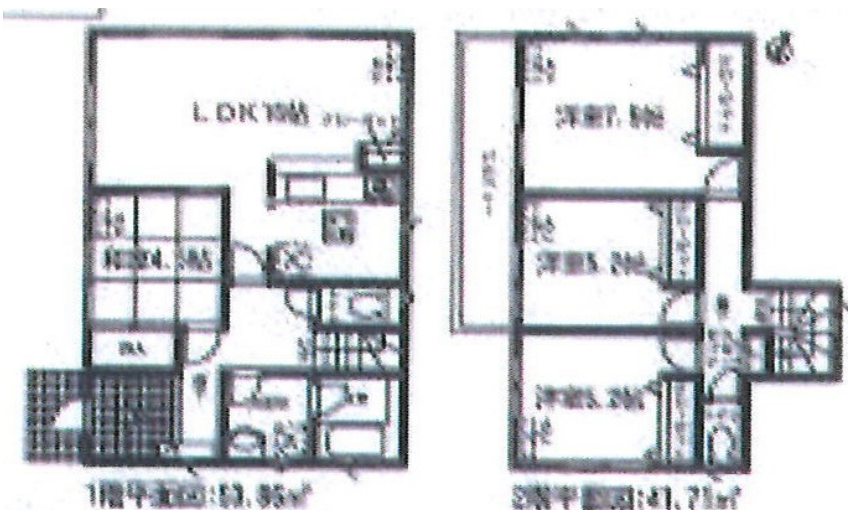
価格	間取りタイプ
2,990万円	4LDK



【外観】



【間取り図】



物件種目	一戸建て		
物件所在地	愛知県一宮市牛野通1丁目23他		
交通	名鉄名古屋本線 妙興寺駅 徒歩14分 東海道本線(東海) 尾張一宮駅 徒歩22分 名鉄名古屋本線 名鉄一宮駅 徒歩22分		
土地面積	138.83㎡ (約41.99坪)	他に私道面積	
建物面積	95.57㎡ (約28.90坪)	地目	宅地
構造規模	木造2階建		
築年月	2018年6月	都市計画	市街化区域
用途地域	工業地域		
建ぺい率	60%	容積率	200%
土地権利	所有権		
法令上の制限			
現況	未完成	引渡日	相談
接道状況	西3.60m公道	北16.00m公道	
建築確認番号	H P A-18-00591-1号	開発許可番号	
設備	浄水器 / 浴室乾燥 / 風呂一坪以上 / 床下収納 / 複層ガラス / インターホン:TV付 / 24時間換気システム / 都市ガス / 本下水 / 水道:公営		
周辺施設	平和堂 牛野店 693m / セブンイレブン 一宮宮地花池店 283m / V・drug 一宮公園通店 371m / カマキリ 一宮店 1207m / 真澄保育園 674m / 一宮市立向山小学校 720m		
その他費用			
備考			

現況と異なる場合には現況を優先します。 間取りの「S」はサービスルーム(納戸)です。
 価格は物件の代金総額を表示しており、消費税が課税される場合は税込と表記の上、 税込価格で表示しております。

取引条件の有効期限:2018年9月16日

No.i04136



愛知県知事(6)第16765号

株式会社ウィズコーポレーション ウィズアンドウィズ 一宮店

TEL:0120-952-699

FAX:0586-71-7230

愛知県一宮市大江3丁目12-22

E-Mail:ichinomiya@fudosan-wizco.jp

取引態様:仲介

