

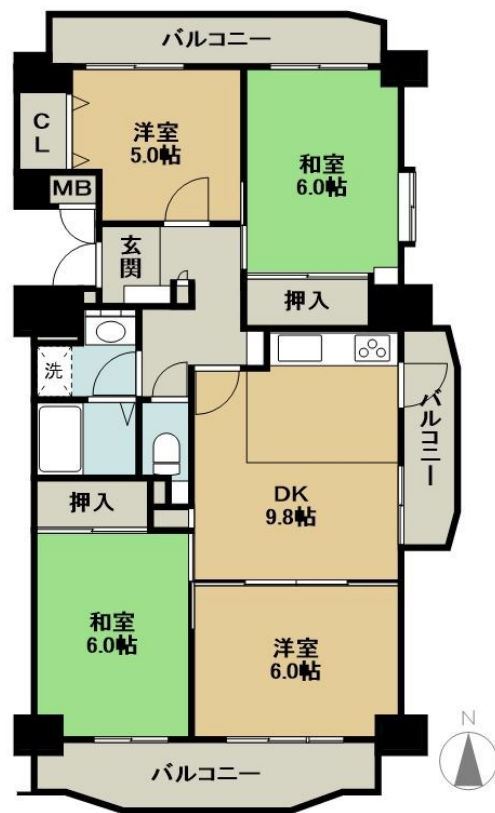
FOR SALE

価格	間取りタイプ
1,650万円	4DK

POINT

【外観】

【間取り図】



物件種目	マンション		
建物名	グローリアス岩倉		
物件所在地	愛知県岩倉市中本町西出口 6 9 - 2		
交通	名鉄犬山線 岩倉 (愛知) 駅 徒歩4分 名鉄犬山線 大山寺 (愛知) 駅 徒歩24分 名鉄犬山線 石仏駅 徒歩27分		
専有面積	73.83㎡ (壁芯) (約22.33坪)	バルコニー面積	18㎡
構造規模	鉄骨鉄筋コンクリート造11階建		
所在階	8階	総戸数	22戸
築年月	1988年6月	修繕積立金	12,000円
管理形態	一部委託	管理費	9,200円
駐車場	近隣駐車場		
土地権利	所有権		
現況	空き	引渡日	相談
建築確認番号		開発許可番号	
設備	角部屋 / エレベータ		
周辺施設	バー 岩倉店 167m / セブンイレブン 岩倉駅東口店 278m / サトウ 岩倉店 807m / DCM Kahma21(DCMか-721) 岩倉店 2272m / 東部保育園 817m / 岩倉市立岩倉北小学校 1001m		
その他費用			
備考			

現況と異なる場合には現況を優先します。 間取りの「S」はサービスルーム (納戸) です。
 価格は物件の代金総額を表示しており、消費税が課税される場合は税込と表記の上、 税込価格で表示しております。

取引条件の有効期限:2018年5月10日

No.i04183

Wiz&With
 ウイズアンドウィズ

愛知県知事 (6) 第16765号

株式会社ウィズコーポレーション ウイズアンドウィズ 一宮店

TEL:0120-952-699

FAX:0586-71-7230

愛知県一宮市大江 3 丁目12-22

E-Mail:ichinomiya@fudosan-wizco.jp

取引態様:仲介

