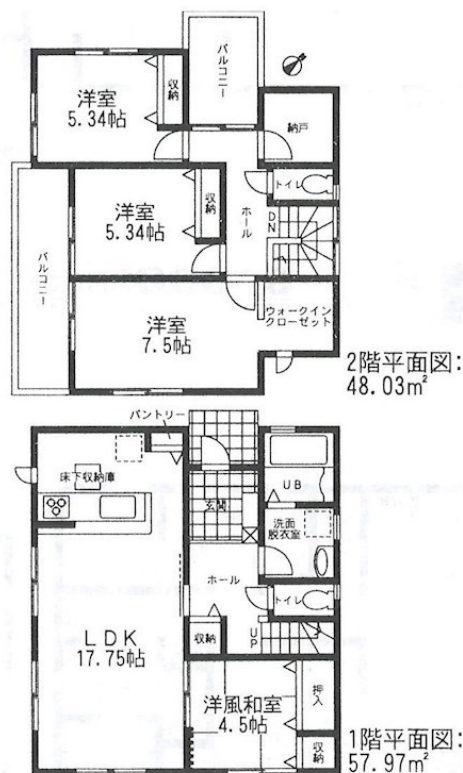


FOR SALE

価格	間取りタイプ
2,290万円(税込)	4LDK



物件種目	一戸建て		
物件所在地	愛知県清須市土器野南中野 4 7 3		
交通	名鉄名古屋本線 新川橋駅 徒歩4分 名鉄名古屋本線 二ツ杵駅 徒歩11分 バス停:土器野保育園北より徒歩2分		
土地面積	120.00m ² (約36.30坪)	他に私道面積	無し
建物面積	106.00m ² (約32.06坪)	地目	宅地
構造規模	木造2階建		
築年月	2017年9月	都市計画	市街化区域
用途地域	準工業地域		
建ぺい率	60%	容積率	200%
土地権利	所有権		
法令上の制限			
現況	新築	引渡日	相談
接道状況	北西5.50m公道 間口9.12m 北東5.40m公道 間口9.32m		
建築確認番号	第KS117-1510-00554号	開発許可番号	
設備	浴室乾燥 / 風呂一坪以上 / ウォークインクローゼット / 床下収納 / インターホン:TV付 / 24時間換気システム / 都市ガス / 本下水 / 水道:公営		
周辺施設	アオキs-p - 西枇杷島店 1765m / セブンイレブン 清須須ヶ口店 693m / 清須市立新川中学校 1852m / 清須市立新川小学校 852m / 土器野保育園 212m / 山田医院小児科 678m		
その他費用			
備考			

現況と異なる場合には現況を優先します。 間取りの「S」はサービスルーム(納戸)です。
 価格は物件の代金総額を表示しており、消費税が課税される場合は税込と表記の上、税込価格で表示しております。

取引条件の有効期限:2018年2月8日

No.s02500



愛知県知事(6)第16765号

株式会社ウィズコーポレーション ウィズアンドウィズあま・清須店

TEL:0120-699-808 FAX:052-756-2389

愛知県あま市下萱津平島13

E-Mail:ama-kiyosu@fudosan-wizco.jp

取引態様:仲介

