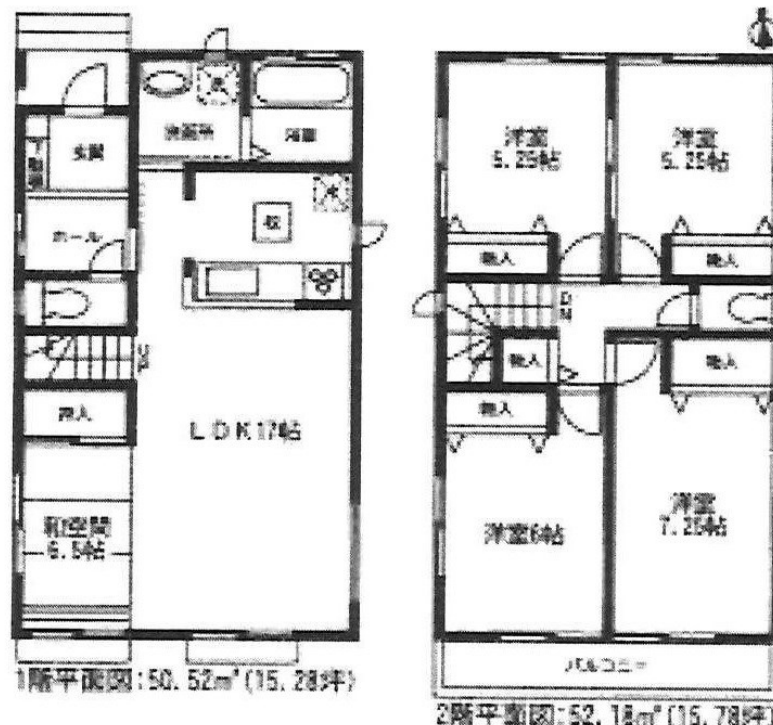


FOR SALE

価格	間取りタイプ
2,180万円(税込)	4LDK



物件種目	一戸建て		
物件所在地	愛知県あま市坂牧日吉 7 1 番の一部		
交通	バス停:東条より徒歩16分 名鉄津島線 甚目寺駅 徒歩23分 名鉄津島線 七宝駅 徒歩34分		
土地面積	134.32㎡ (約40.63坪)	他に私道面積	無し
建物面積	101.86㎡ (約30.81坪)	地目	田
構造規模	木造2階建		
築年月	2018年1月	都市計画	市街化区域
用途地域	第一種住居地域		
建ぺい率	60%	容積率	200%
土地権利	所有権		
法令上の制限			
現況	未完成	引渡日	2018年1月下旬
接道状況	北3.50m公道 間口7.30m		
建築確認番号	HPA-17-07705-1	開発許可番号	
設備	風呂一坪以上 / ウォークインクローゼット / 床下収納 / 複層ガラス / インターホン:TV付 / 24時間換気システム / 都市ガス / 本下水 / 水道:公営		
周辺施設	ピアゴ 大治店 425m / R-77 甚目寺坂牧東店 673m / あま市立甚目寺南中学校 1053m / あま市立甚目寺南小学校 1275m / ずいよう幼稚園 930m / 大花保育園 2020m		
その他費用			
備考			

現況と異なる場合には現況を優先します。 間取りの「S」はサービスルーム(納戸)です。
 価格は物件の代金総額を表示しており、消費税が課税される場合は税込と表記の上、税込価格で表示しております。

取引条件の有効期限:2018年2月17日

No.s02556



愛知県知事(6)第16765号

株式会社ウィズコーポレーション ウィズアンドウィズあま・清須店

TEL:0120-699-808 FAX:052-756-2389

愛知県あま市下萱津平島13

E-Mail:ama-kiyosu@fudosan-wizco.jp

取引態様:仲介

