

FOR SALE

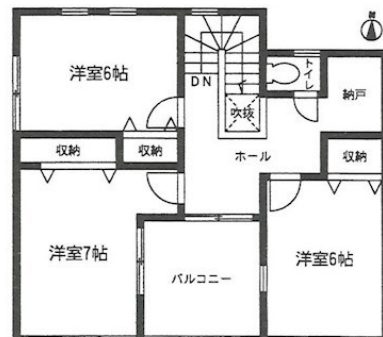
価格	間取りタイプ
2,080万円(税込)	4LDK



【外観】



【間取り図】



2階平面図:48.86㎡



1階平面図:57.14㎡

物件種目	一戸建て		
物件所在地	愛知県あま市下萱津中道 19		
交通	名鉄津島線 基目寺駅 徒歩32分 バス停:大正橋西より徒歩18分 バス停:東条より徒歩19分		
土地面積	168.02㎡ (約50.82坪)	他に私道面積	無し
建物面積	106.00㎡ (約32.06坪)	地目	畑
構造規模	木造2階建		
築年月	2018年2月	都市計画	市街化区域
用途地域	第一種中高層住居専用地域		
建ぺい率	60%	容積率	200%
土地権利	所有権		
法令上の制限			
現況	新築	引渡日	相談
接道状況	北6.30m公道 間口3.00m		
建築確認番号	第KS117-0510-02970号	開発許可番号	
設備	浴室乾燥 / 風呂一坪以上 / 床下収納 / 複層ガラス / インターホン:TV付 / 24時間換気システム / ガス:プロパン / 下水:浄化槽(個別) / 水道:公営		
周辺施設	コノミヤ 基目寺店 1474m / ファミリーマート 基目寺平島店 561m / あま市立基目寺南中学校 1820m / あま市立基目寺南小学校 1391m / ずいよう幼稚園 1221m / 萱津保育園 1173m		
その他費用			
備考			

現況と異なる場合には現況を優先します。 間取りの「S」はサービスルーム(納戸)です。
 価格は物件の代金総額を表示しており、消費税が課税される場合は税込と表記の上、税込価格で表示しております。

取引条件の有効期限:2018年5月19日

No.s02681



愛知県知事(6)第16765号

株式会社ウィズコーポレーション ウィズアンドウィズあま・清須店

TEL:0120-699-808

FAX:052-756-2389

愛知県あま市下萱津平島13

E-Mail:ama-kiyosu@fudosan-wizco.jp

取引態様:仲介

