

FOR SALE

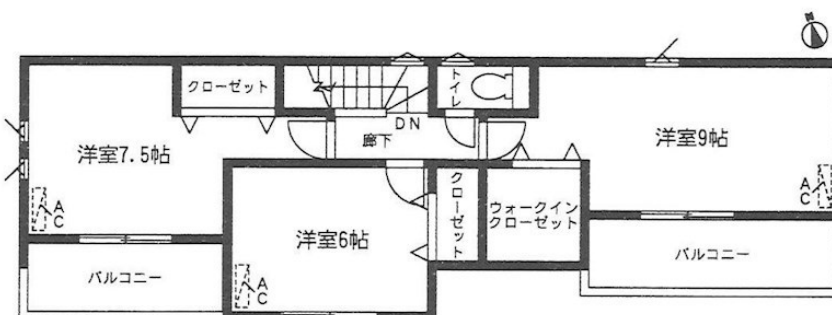
価格	間取りタイプ
2,280万円(税込)	4LDK



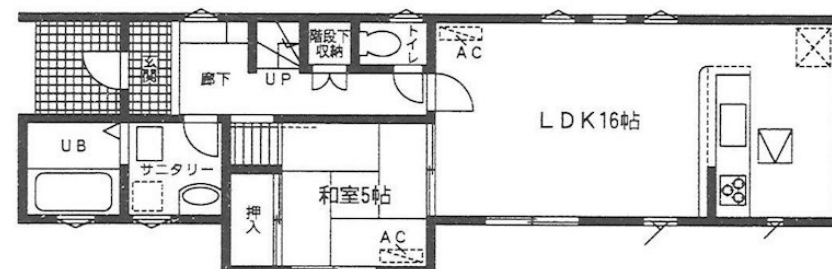
【外観】



【間取り図】



2階平面図: 50.52m² (15.28坪)



1階平面図: 53.00m² (16.03坪)

物件種目	一戸建て		
物件所在地	愛知県あま市七宝町川部丸田 6 3		
交通	バス停:安松より徒歩13分 関西本線(東海) 蟹江駅 徒歩37分 関西本線(東海) 春田駅 徒歩54分		
土地面積	182.70m ² (約55.26坪)	他に私道面積	無し
建物面積	103.52m ² (約31.31坪)	地目	宅地
構造規模	木造2階建		
築年月	2018年1月	都市計画	市街化区域
用途地域	第二種中高層住居専用地域		
建ぺい率	60%	容積率	160%
土地権利	所有権		
法令上の制限			
現況	空き	引渡日	相談
接道状況	西3.00m公道		
建築確認番号	第KS117-0410-51736号	開発許可番号	
設備	浴室乾燥 / 風呂一坪以上 / ウォークインクローゼット / 床下収納 / 複層ガラス / インターホン:TV付 / 24時間換気システム / 都市ガス / 本下水 / 水道:公営		
周辺施設	カワ七宝店 1090m / R-77 あま七宝町桂店 683m / あま市立七宝中学校 964m / あま市立七宝小学校 1181m / 七宝こども園 833m / 七宝幼稚園 1574m		
その他費用			
備考			

現況と異なる場合には現況を優先します。 間取りの「S」はサービスルーム(納戸)です。
 価格は物件の代金総額を表示しており、消費税が課税される場合は税込と表記の上、税込価格で表示しております。

取引条件の有効期限:2018年5月9日

No.s02782



愛知県知事(6)第16765号

株式会社ウィズコーポレーション ウィズアンドウィズあま・清須店

TEL:0120-699-808

FAX:052-756-2389

愛知県あま市下萱津平島13

E-Mail:ama-kiyosu@fudosan-wizco.jp

取引態様:仲介

