

FOR SALE

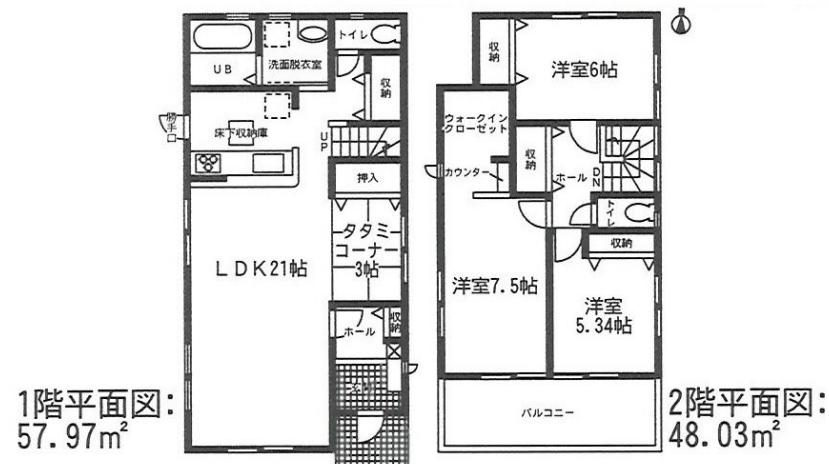
価格	間取りタイプ
2,080万円(税込)	3SLDK



【外観】



【間取り図】



物件種目	一戸建て		
物件所在地	愛知県海部郡大治町西條弥勒 1 2		
交通	バス停:大治役場前より徒歩16分 名鉄津島線 甚目寺駅 徒歩26分 名鉄津島線 七宝駅 徒歩28分		
土地面積	189.04m ² (約57.18坪)	他に私道面積	無し
建物面積	106.00m ² (約32.06坪)	地目	宅地
構造規模	木造2階建		
築年月	2018年3月	都市計画	市街化区域
用途地域	第一種住居地域		
建ぺい率	60%	容積率	200%
土地権利	所有権		
法令上の制限			
現況	空き	引渡日	相談
接道状況	南3.15m公道 間口5.45m		
建築確認番号	第KS117-1510-01649号	開発許可番号	
設備	浄水器 / 浴室乾燥 / 風呂一坪以上 / ウォークインクローゼット / 床下収納 / 複層ガラス / インターホン:TV付 / 24時間換気システム / ガス:プロパン / 下水:浄化槽(個別) / 水道:公営		
周辺施設	ピアゴ 大治店 805m / サカキ 大治花常店 306m / 大治町立大治中学校 1087m / 大治町立大治西小学校 637m / 大治保育園 956m / ずいよう幼稚園 1342m		
その他費用			
備考			

現況と異なる場合には現況を優先します。 間取りの「S」はサービスルーム(納戸)です。
 価格は物件の代金総額を表示しており、消費税が課税される場合は税込と表記の上、 税込価格で表示しております。

取引条件の有効期限:2018年5月20日

No.s02806



愛知県知事(6)第16765号

株式会社ウィズコーポレーション ウィズアンドウィズあま・清須店

TEL:0120-699-808

FAX:052-756-2389

愛知県あま市下萱津平島13

E-Mail:ama-kiyosu@fudosan-wizco.jp

取引態様:仲介

