

FOR SALE

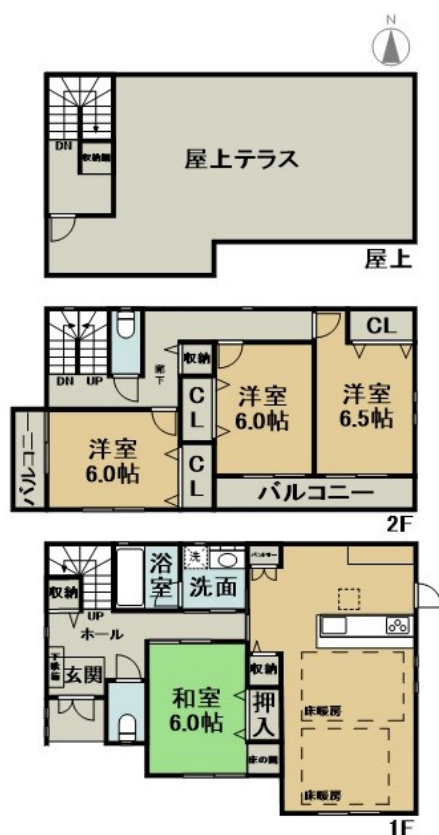
| | |
|---------|--------|
| 価格 | 間取りタイプ |
| 2,910万円 | 4LDK |



【外観】



【間取り図】



| | | | |
|--------|--|--------|-------|
| 物件種目 | 一戸建て | | |
| 物件所在地 | 愛知県あま市中萱津定段寺 9-5 | | |
| 交通 | 名鉄津島線 基目寺駅 徒歩27分 名鉄名古屋本線 須ヶ口駅 徒歩26分 名鉄名古屋本線 新川橋駅 徒歩26分 | | |
| 土地面積 | 190.53㎡ (約57.63坪) | 他に私道面積 | |
| 建物面積 | 112.25㎡ (約33.95坪) | 地目 | 宅地 |
| 構造規模 | 木造2階建 | | |
| 築年月 | 2016年9月 | 都市計画 | 市街化区域 |
| 用途地域 | 第一種住居地域 | | |
| 建ぺい率 | 60% | 容積率 | 200% |
| 土地権利 | 所有権 | | |
| 法令上の制限 | | | |
| 現況 | 空き | 引渡日 | 相談 |
| 接道状況 | 西6.00m公道 間口11.00m | | |
| 建築確認番号 | | 開発許可番号 | |
| 設備 | IHクッキングヒーター / 食器洗浄乾燥機 / 浴室乾燥 / 風呂一坪以上 / 床暖房 / 床下収納 / 複層ガラス / インターホン:TV付 / 24時間換気システム / 都市ガス / 下水:浄化槽(個別) / 水道:公営 | | |
| 周辺施設 | コノミヤ 基目寺店 1106m / ファミリーマート 基目寺萱津店 687m / あま市立基目寺南中学校 1452m / あま市立基目寺南小学校 1023m / 萱津保育園 441m / 基目寺幼稚園 1381m | | |
| その他費用 | | | |
| 備考 | | | |

現況と異なる場合には現況を優先します。 間取りの「S」はサービスルーム(納戸)です。
 価格は物件の代金総額を表示しており、消費税が課税される場合は税込と表記の上、 税込価格で表示しております。

取引条件の有効期限:2018年5月20日

No.s02810



愛知県知事(6)第16765号

株式会社ウィズコーポレーション ウィズアンドウィズあま・清須店

TEL:0120-699-808

FAX:052-756-2389

愛知県あま市下萱津平島13

E-Mail:ama-kiyosu@fudosan-wizco.jp

取引態様:仲介

