

# FOR SALE

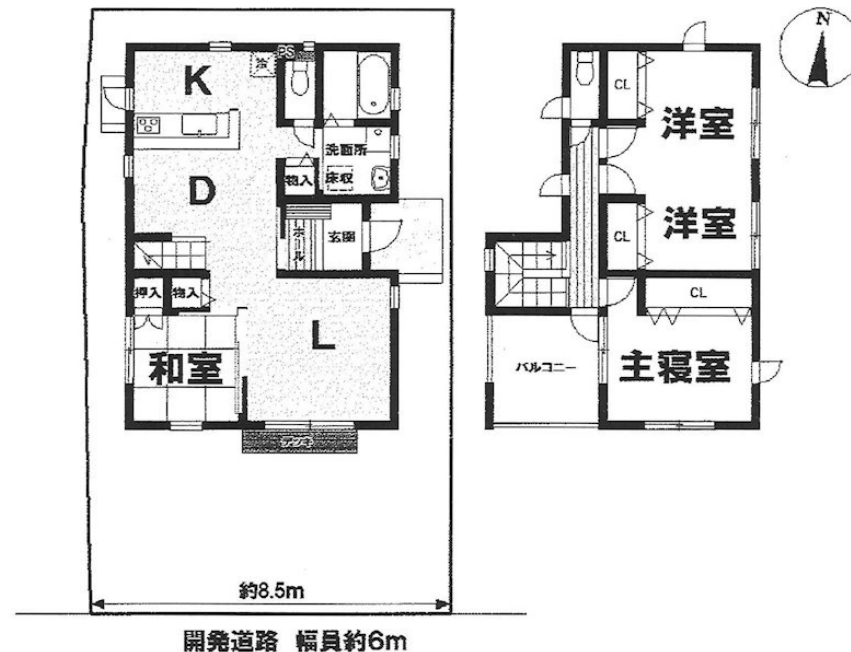
価格	間取りタイプ
2,890万円	3LDK



【外観】



【間取り図】



物件種目	一戸建て		
物件所在地	愛知県あま市篠田木田前 2-1		
交通	名鉄津島線 木田駅 徒歩19分 名鉄津島線 青塚駅 徒歩28分 バス停:蛭間小学校南より徒歩19分		
土地面積	137.70㎡ (約41.65坪)	他に私道面積	無し
建物面積	98.60㎡ (約29.82坪)	地目	宅地
構造規模	木造2階建		
築年月	2010年11月	都市計画	市街化区域
用途地域	第一種中高層住居専用地域		
建ぺい率	60%	容積率	200%
土地権利	所有権		
法令上の制限			
現況	居住中	引渡日	相談
接道状況	南6.00m私道 間口8.50m		
建築確認番号		開発許可番号	
設備	IHクッキングヒーター / 食器洗浄乾燥機 / 風呂一坪以上 / 床下収納 / 複層ガラス / インターホン:TV付 / 都市ガス / 下水:浄化槽(個別) / 水道:公営		
周辺施設	カワ木田店 1232m / センゾー あま木田店 968m / あま市立美和中学校 1715m / あま市立篠田小学校 499m / 木田幼稚園 1031m / あま市立篠田保育園 597m		
その他費用			
備考			

現況と異なる場合には現況を優先します。 間取りの「S」はサービスルーム(納戸)です。  
 価格は物件の代金総額を表示しており、消費税が課税される場合は税込と表記の上、 税込価格で表示しております。

取引条件の有効期限:2018年9月6日

No.s02892



愛知県知事(6)第16765号

株式会社ウィズコーポレーション ウィズアンドウィズあま・清須店

TEL:0120-699-808

FAX:052-756-2389

愛知県あま市下萱津平島13

E-Mail:ama-kiyosu@fudosan-wizco.jp

取引態様:仲介

