

FOR SALE

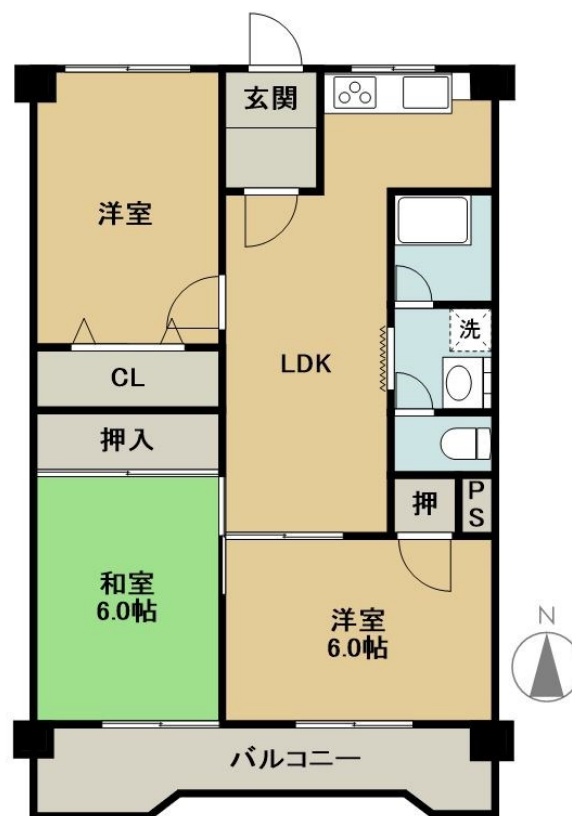
価格	間取りタイプ
780万円(税込)	3LDK



【外観】



【間取り図】



物件種目	マンション		
建物名	北松降住宅 301		
物件所在地	愛知県一宮市松降通7丁目1-1		
交通	東海道本線(東海)尾張一宮駅 徒歩25分 名鉄名古屋本線 名鉄一宮駅 徒歩25分 名鉄尾西線 西一宮駅 徒歩25分		
専有面積	64.18㎡(壁芯) (約19.41坪)	バルコニー面積	7.6㎡
構造規模	鉄骨鉄筋コンクリート造8階建		
所在階	3階	総戸数	39戸
築年月	1976年12月	修繕積立金	3,000円
管理形態	自主管理	管理費	7,000円
駐車場	有(敷地内) 5,000円		
土地権利	所有権		
現況	空き	引渡日	相談
建築確認番号		開発許可番号	
設備	都市ガス / エレベータ		
周辺施設	林刈 宮西店 499m / ファミリーマート 一宮市民病院前店 118m / ドラッグストア 松降通店 315m / PRO SHOP HODAKA(プロショップ ほか) 一宮店 1553m / 貴船保育園 432m / 一宮市立貴船小学校 497m		
その他費用	町内会費: 400円 / 月 防犯監視カメラ代: 1,000円 / 月		
備考			

現況と異なる場合には現況を優先します。 間取りの「S」はサービスルーム(納戸)です。
 価格は物件の代金総額を表示しており、消費税が課税される場合は税込と表記の上、税込価格で表示しております。

取引条件の有効期限:2018年11月16日

No.i03918



愛知県知事(6)第16765号

株式会社ウィズコーポレーション ウィズアンドウィズ 一宮店

TEL:0120-952-699

FAX:0586-71-7230

愛知県一宮市大江3丁目12-22

E-Mail:ichinomiya@fudosan-wizco.jp

取引態様:一般媒介

