

FOR SALE

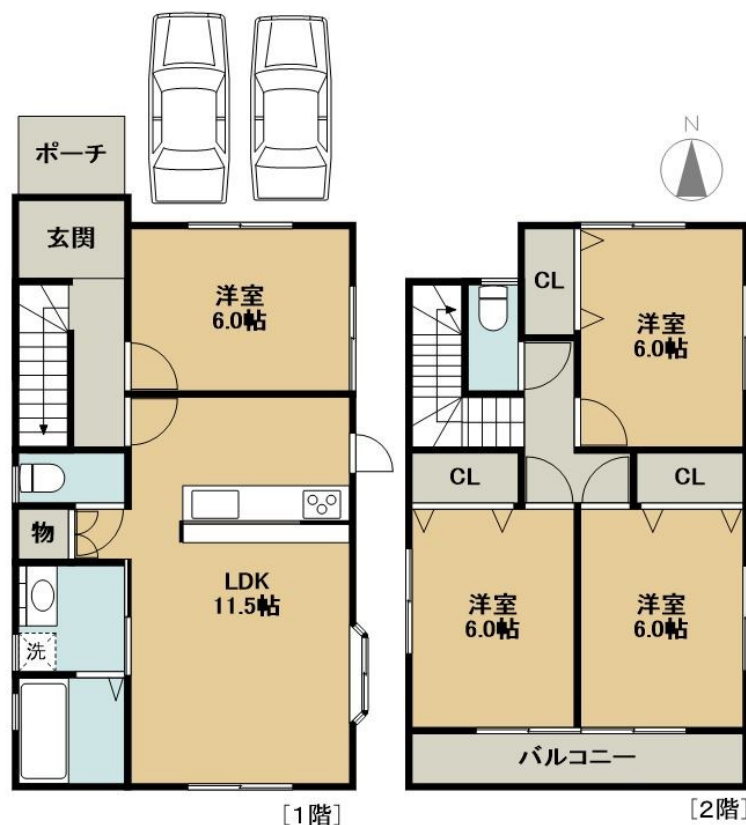
価格	間取りタイプ
1,999万円	4LDK



【外観】



【間取り図】



物件種目	一戸建て		
物件所在地	愛知県一宮市伝法寺3丁目2-5		
交通	東海道本線(東海) 稲沢駅 徒歩45分 名鉄犬山線 大山寺(愛知) 駅 徒歩42分 名鉄犬山線 徳重・名古屋芸大駅 徒歩42分		
土地面積	128.11㎡ (約38.75坪)	他に私道面積	
建物面積	93.57㎡ (約28.30坪)	地目	宅地
構造規模	木造2階建		
築年月	2002年3月	都市計画	市街化区域
用途地域	第一種住居地域		
建ぺい率	60%	容積率	200%
土地権利	所有権		
法令上の制限			
現況	空き	引渡日	相談
接道状況	北6.00m公道 間口6.60m		
建築確認番号		開発許可番号	
設備	オートバス / 風呂一坪以上 / 全室フローリング / 床下収納 / 水道:公営		
周辺施設	ビ`ア` 伝法寺店 591m / ファミリーマート 一宮伝法寺店 305m / V`drug(V`ﾄﾞﾗｯｸﾞ) 伝法寺店 531m / ホ`ムセ`ﾝﾀ`ｰｺ`ｰﾝ 一宮店 2456m / 丹陽南保育園 1105m / 一宮市立丹陽南小学校 1170m		
その他費用			
備考			

現況と異なる場合には現況を優先します。 間取りの「S」はサービスルーム(納戸)です。
 価格は物件の代金総額を表示しており、消費税が課税される場合は税込と表記の上、 税込価格で表示しております。

取引条件の有効期限:2019年12月21日

No.i05028



愛知県知事(7)第16765号

株式会社ウィズコーポレーション ウィズアンドウィズ 一宮店

TEL:0120-952-699

FAX:0586-71-7230

愛知県一宮市大江3丁目12-22

E-Mail:ichinomiya@fudosan-wizco.jp

取引態様:一般媒介

