

# FOR SALE

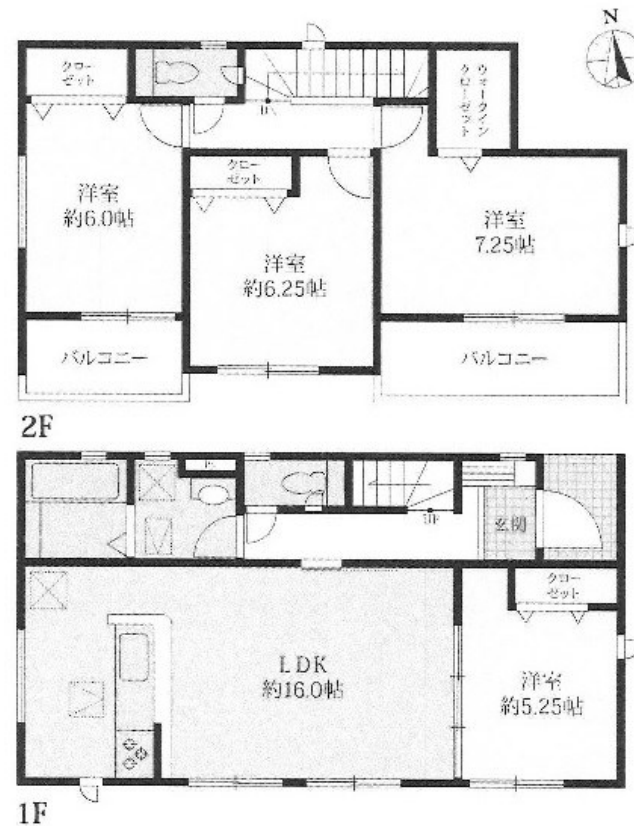
価格	間取りタイプ
2,280万円(税込)	4LDK



【外観】



【間取り図】



物件種目	一戸建て		
物件所在地	愛知県海部郡大治町長牧前田 131番		
交通	名鉄津島線 基目寺駅 徒歩27分 名鉄名古屋本線 須ヶ口駅 徒歩39分 バス停:東条より徒歩19分		
土地面積	156.91㎡ (約47.46坪)	他に私道面積	無し
建物面積	97.30㎡ (約29.43坪)	地目	宅地
構造規模	木造2階建		
築年月	2020年1月上旬	都市計画	市街化区域
用途地域	第一種住居地域		
建ぺい率	60%	容積率	160%
土地権利	所有権		
法令上の制限			
現況	未完成	引渡日	相談
接道状況	北2.70m公道		
建築確認番号	第KS119-0410-54525号	開発許可番号	
設備	オートバス / 浴室乾燥 / 風呂一坪以上 / トイレ:温水洗浄便座 / 全室フローリング / ウォークインクローゼット / 床下収納 / 複層ガラス / インターホン:TV付 / 24時間換気システム / 都市ガス / 下水:浄化槽(個別)		
周辺施設	コノミヤ 基目寺店 1147m / ファミリーマート 基目寺平島店 389m / ドラッグストア 基目寺店 688m / 大治町立大治中学校 1184m / 大治町立大治小学校 1908m / ずいよう幼稚園 1159m		
その他費用			
備考			

現況と異なる場合には現況を優先します。 間取りの「S」はサービスルーム(納戸)です。  
 価格は物件の代金総額を表示しており、消費税が課税される場合は税込と表記の上、 税込価格で表示しております。

取引条件の有効期限:2019年12月10日

No.s03569



愛知県知事(7)第16765号

株式会社ウィズコーポレーション ウィズアンドウィズあま・清須店

TEL:0120-699-808

FAX:052-756-2389

愛知県あま市下萱津平島13

E-Mail:ama-kiyosu@fudosan-wizco.jp

取引態様:仲介

