

FOR SALE

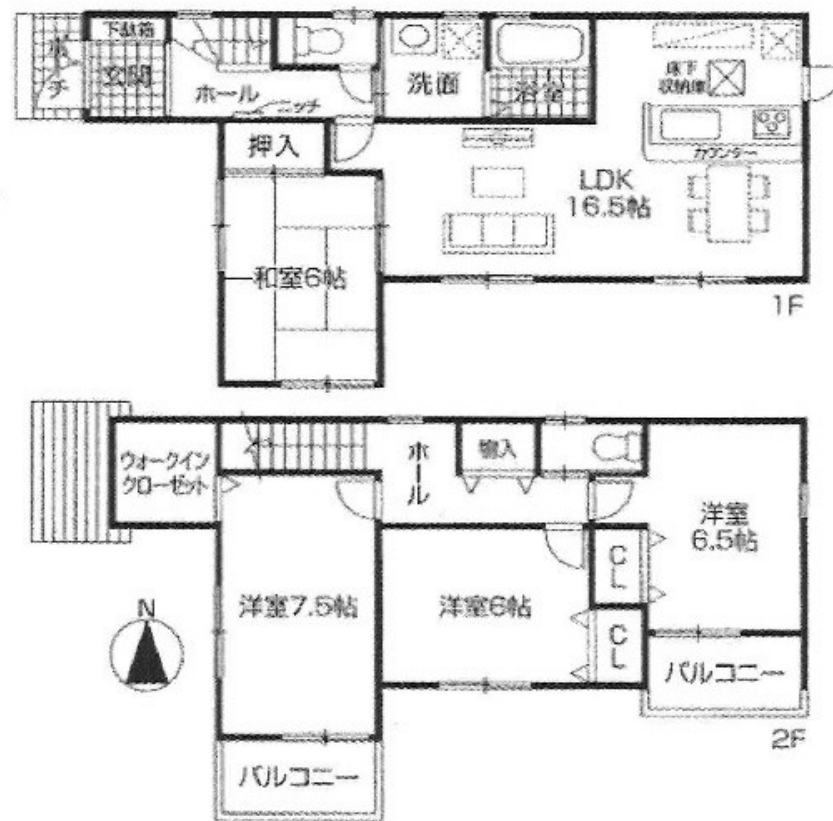
価格	間取りタイプ
2,390万円(税込)	4LDK



【外観】



【間取り図】



物件種目	一戸建て		
物件所在地	愛知県あま市新居屋鶴田 8番		
交通	名鉄津島線 七宝駅 徒歩9分 名鉄津島線 甚目寺駅 徒歩23分 名鉄津島線 木田駅 徒歩31分		
土地面積	101.25㎡ (約30.62坪)	他に私道面積	無し
建物面積	132.27㎡ (約40.01坪)	地目	田
構造規模	木造2階建		
築年月	2020年4月	都市計画	市街化区域
用途地域	第一種住居地域		
建ぺい率	60%	容積率	200%
土地権利	所有権		
法令上の制限			
現況	新築	引渡日	相談
接道状況	西6.60m公道		
建築確認番号	第H30確認建築愛建住セ26229号	開発許可番号	
設備	オートバス / 浴室乾燥 / 風呂一坪以上 / トイレ:温水洗浄便座 / ウォークインクローゼット / 床下収納 / 複層ガラス / インターホン:TV付 / 24時間換気システム / 都市ガス / 下水:浄化槽(個別) / 水道:公営		
周辺施設	アオキスパ - 甚目寺店 200m / ファミリーマート 七宝駅前店 576m / V・drug(V・ドラッグ) 甚目寺西店 161m / あま市立甚目寺中学校 1107m / あま市立甚目寺西小学校 621m / 新居屋保育園 340m		
その他費用			
備考			

現況と異なる場合には現況を優先します。 間取りの「S」はサービスルーム(納戸)です。
 価格は物件の代金総額を表示しており、消費税が課税される場合は税込と表記の上、税込価格で表示しております。

取引条件の有効期限:2020年9月2日

No.s03681



愛知県知事(7)第16765号

株式会社ウィズコーポレーション ウィズアンドウィズ売買事業部

TEL:0120-699-808

FAX:052-756-2389

愛知県あま市下萱津平島13

E-Mail:ama-kiyosu@fudosan-wizco.jp

取引態様:仲介

